

▲  
Cécile  
Devezeaux  
de Lavergne

Sculptures  
sur bois  
Taille directe

[www.cdl-sculpture.com](http://www.cdl-sculpture.com)



[www.cdl-sculpture.com](http://www.cdl-sculpture.com)

Certaines sculptures sont à la vente :

[contact@cdl-sculpture.com](mailto:contact@cdl-sculpture.com)

Retrouvez l'actualité sur les réseaux sociaux avec le pseudo :

[abstractwoodart](#)



Démonstration du geste de taille directe sur YouTube

<https://www.youtube.com/watch?v=eh3sVubOHw&t=23s>

Et aussi sur Facebook :

Pseudo : Cécile Devezeaux de Lavergne Sculpture





## BIOGRAPHIE Cécile Devezeaux de Lavergne

Sculptrice en taille directe de bois

[www.cdl-sculpture.com](http://www.cdl-sculpture.com)

**L'art Vital : faire tenir le monde dans un morceau de bois**

Cécile Devezeaux de Lavergne est une sculptrice en taille directe de bois dont les œuvres retranscrivent de manière formelle l'**Essence Vitale**.

Dans son **parcours artistique**, Cécile a fait de la photographie argentique (prises de vues, tirages en laboratoire et expositions sur Paris), du théâtre (boursière au cours Simon à Paris), construit des décors de scène (Avignon), de la céramique (Adac Paris 5ème), et de la gravure sur bois (estampes) avec Jean-Marcel Bertrand, Meilleur Ouvrier de France...

En 2006, elle découvre le travail du bois en trois dimensions. Les essences variées aux teintes délicates l'inspirent lui offrent la matrice idéale pour une interaction avec le vivant.

En 2007, Cécile débute une formation professionnelle d'ébéniste à l'Ecole Boulle de Paris pour apprendre à maîtriser les outils de taille manuels (ciseaux, gouges, râpes...) et pratiquer l'affutage.

En 2008, tout juste diplômée, elle continue sa formation chez les artistes dans les Ateliers des Beaux-Arts de la Ville de Paris, rue Glacière, dans le 13<sup>ème</sup>. Son cours quotidien qui ne pratique que la taille directe bois et pierre lui permet de comprendre ce qu'est une sculpture et une œuvre d'art.

En 2011, Cécile quitte la France pour Londres et s'investit dans un travail personnel et autonome. Les œuvres créées à cette période portent alors un titre anglais.

De retour en France en 2015, l'artiste poursuit ses recherches sculpturales dans divers ateliers, en association (Art Mature à Bagneux 92), en solitaire ou en résidences. Elle participe à de nombreuses expositions et expose en galeries.

**La démarche artistique** de Cécile Devezeaux de Lavergne consiste à sublimer la beauté du bois. Le sens des fibres guide son cheminement créatif. La méthode de taille directe pour aller à l'essentiel lui permet de pénétrer simultanément dans l'histoire de l'arbre et au plus profond de son intimité. Au tempo des coups de gouge, elle entre en harmonie avec la matière. Copeaux après copeaux, le bois se dénude simultanément à sa recherche artistique sensorielle. En résulte l'œuvre dévoilée en langage sculptural.

Son œuvre d'**art vital** comprend une centaine de sculptures qui évoquent chacune un geste, un état, une énergie...

Cécile exprime une sensation intime dans un vocabulaire formel abstrait universel.



## Présentation des œuvres de Cécile Devezeaux de Lavergne

Le style abstrait de ses sculptures résulte du geste de taille directe qui consiste à ôter de la matière pour sublimer le bois



Hommage à Brancusi, Noyer, 61cm, 2023



Élévation, Buis, 107cm 2022



Stable, Chêne Liège, 42cm, 2018



Arabesque, Acacia, 50cm, 2017



Lunaire, If, 37cm, 2019



Oiseau Abstrait, Buis, 57cm, 2022

## L'influence des Arts Premiers

La sculpture en taille directe de bois est un art majeur, technique ancestrale très présente dans les arts premiers.

Grande source d'inspiration pour Cécile Devezeaux de Lavergne, ils incarnent l'ingéniosité plastique créée par l'interaction entre le sculpteur et la matière vivante. L'invention des formes par les tribus locales de ces fétiches est le résultat de l'intention de l'usage de ces objets. Par exemple la magie ou la protection... Ces objets d'art premiers sont d'une intense vitalité et d'une grande puissance.

Les sculpteurs, véritables artistes, ont taillé la matière de façon directe et immédiate, en réponse à l'humain et à la vie. Leur créativité absolue, en accord avec la matière, inspire le travail de Cécile Devezeaux de Lavergne présenté sur ces deux pages.



Déesse Primaire, Acacia, 35cm, 2017



Femme Fang, Noyer, 43cm, 2018



Masque Oiseau, Arbousier, 20cm, 2019



Le Nid, Cèdre du Liban, 45cm, 2019



Le Sang du Christ, Cep de Vigne, 63cm, 2016



Homme Premier, Chêne, 48cm, 2019





# Le Lien Sous-Jacent, Racine de Laurier,

H 50 x 35 x 25cm, 2017



Taillé dans une racine de laurier aux veines marquées, la sculpture révèle un couple de façon abstraite.

A gauche sur la photo, on peut imaginer une femme et à droite un homme.

Le lien sous-jacent du titre est situé dans la partie basse de la sculpture, au niveau des racines qui ont poussé dans la terre.

Ce lien fondamental relie l'homme et la femme au sens primaire, sexuel et vital.



Masculin Féminin, Noyer, 30x28x10cm, 2023





L'intérêt de l'un pour l'autre pour suivre la même direction dans un mouvement simultané.



La sensualité et le désir qui se dégagent dans les formes qui se répondent.



**Let's go,  
Bois de Buis,  
45cm, 2013**

Le thème de  
cette sculpture  
évoque

« L'amour  
naissant ».

Le couple est  
représenté de  
manière  
abstraite dans  
une pousse  
végétale.

Par le jeu des  
formes et des  
volumes, le  
langage poétique  
et sculptural  
évoque des  
amoureux en  
connivence.



## Creativity, noyer, 90cm, 2014

Cette œuvre concrétise de façon formelle « la créativité ».

Sa forme évoque un élan qui tend vers le ciel. Le mouvement guide l'élévation spirituelle de l'artiste lors du processus de création.



Les veines foncées du bois tracent un dessin : on discerne une personne de profil en train de créer une œuvre d'art à son établi.

La forme de la sculpture à droite s'élève au-dessus de la tête du personnage. Ce mouvement ascendant atteint le monde spirituel.

Du côté gauche, la forme de la sculpture s'aligne au niveau de l'homme, dans le monde matériel terrestre.

L'art vital de Cécile Devezeaux de Lavergne traduit une idée, un état, un geste, une sensation.



Dans le même pas



La connexion



Dans un élan commun



La proximité

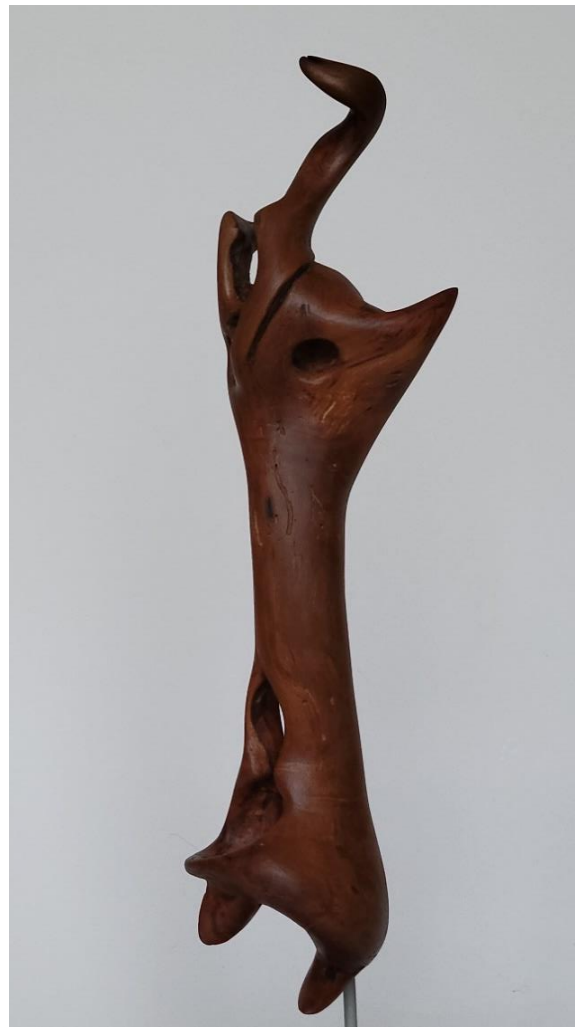


Deux, Houx, 37cm, 2020

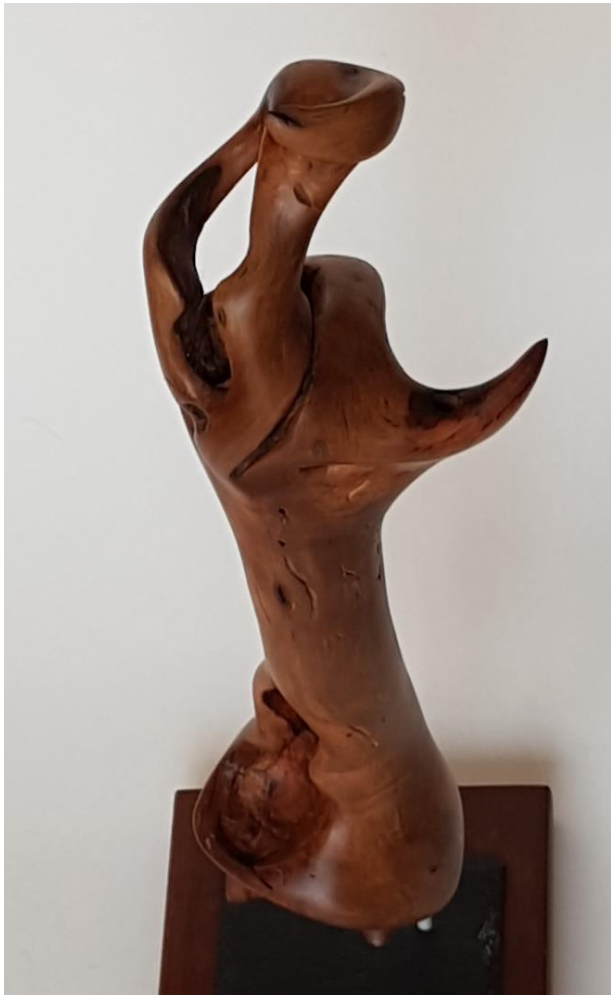




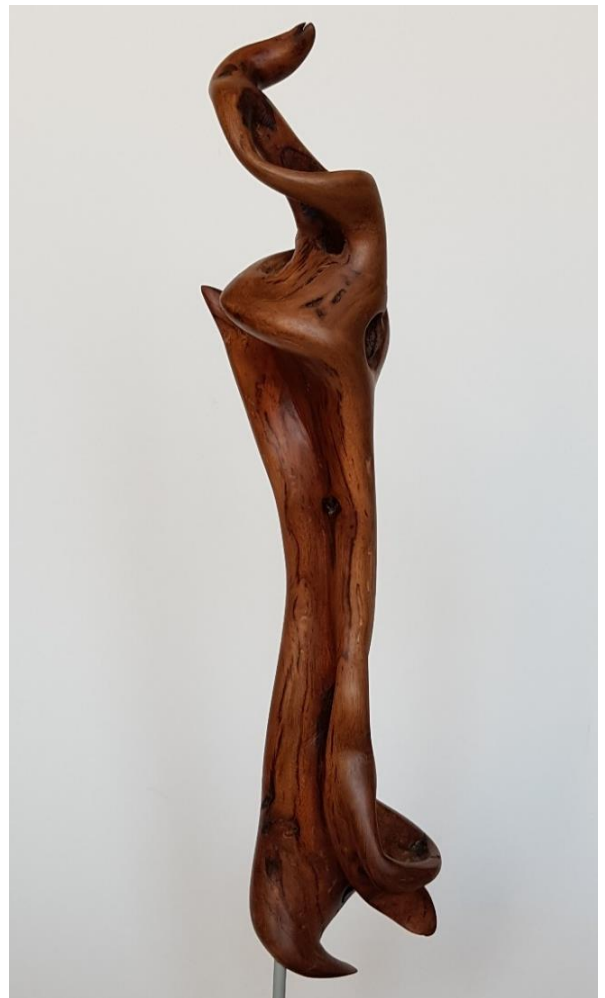
La femme



La Fête



Le tourbillon



La danse

## Femme Os,

Cep de Vigne, H 50cm, 2019

L'essence de bois et la provenance de l'arbre est importante pour Cécile Devezeaux de Lavergne. La sculptrice intègre le vécu de l'arbre qu'elle peut lire dans les veines du bois lors du processus de taille.

L'artiste s'inspire de la vie végétale. Elle crée en synergie avec la matière une nouvelle histoire, traduite de façon formelle.

Dans ce cep de vigne à droite, la sculptrice taille dans la lignée de l'art vital une femme abstraite.

Le but de Cécile Devezeaux de Lavergne est de donner à voir à chaque spectateur des formes universelles qu'il peut interpréter selon son ressenti. Il fait ainsi référence à son propre vécu et son monde intérieur.



L'art vital c'est traduire une sensation en langage sculptural



## Une Clef (du Paradis), bois de buis, 122cm, 2016



Cette sculpture est issue d'une magnifique section de buis centenaire.

Cécile Devezeaux de Lavergne évoque à travers le processus d'art vital l'état de la femme, lorsque celle-ci s'incarne dans la partie inférieure de son corps...



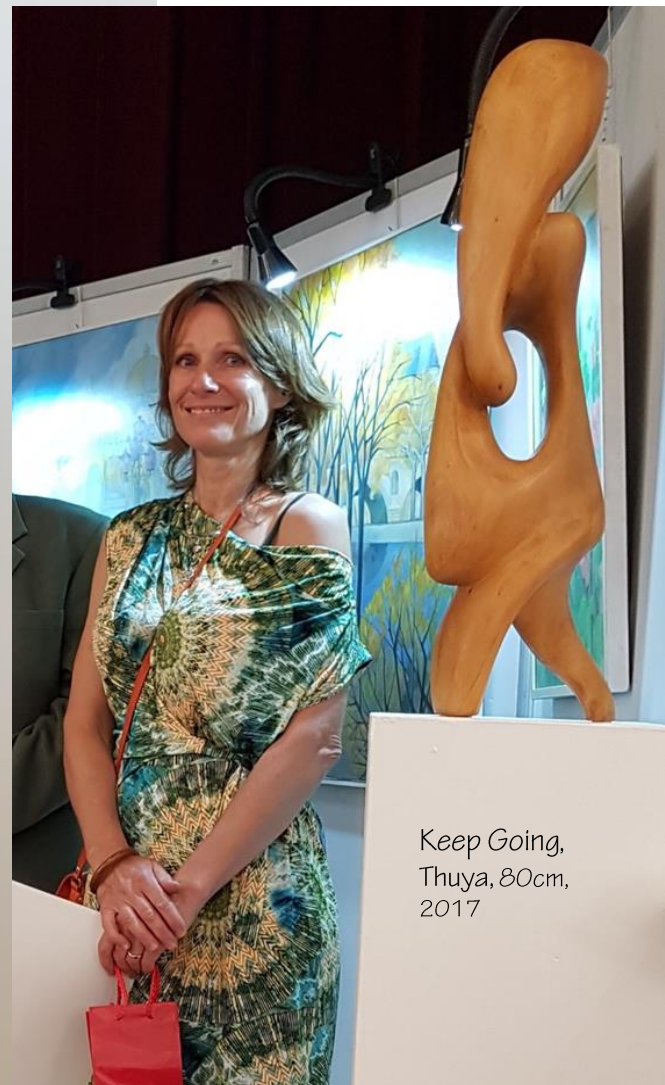
## On Stage (Pot de Fleurs), if, 42cm, 2018

La sculpture est le témoignage d'une expérience projeté au cœur du bois par le procédé de taille directe.



### L'art Vital

Sensations  
intimes  
transposées  
en langage  
sculptural



Keep Going,  
Thuya, 80cm,  
2017



La porte de la chambre



Derrière le rideau du lit



Le travail en trois dimensions permet de positionner autrement la sculpture. Sur la photo de droite, la porte devient lit.





Le Verrou  
(d'après  
Fragonard)

Charme,  
H 35 cm, 2016

Cette œuvre est une « Réponse artistique » au tableau de Jean-Honoré Fragonard intitulé Le Verrou, véritable référence du XVIIIème siècle.

L'homme pousse le verrou pour enfermer le couple dans un moment d'intimité.





## Ensemble, Genévrier, 35cm, 2016



Groupe de personnages abstraits  
« sortis » d'un morceau de tronc.

La sculpture raconte les rapports  
humains, quand chacun s'affirme  
par ses différences.

La sculpture évoque la singularité  
de chaque relation.

Le genévrier, appelé aussi bois de  
cade, permet de sculpter ses  
fibres denses tout en finesse.





## Diptyque

**Up, Buis**, H114cm, 2022 (à gauche)

**et son pendant Down, Buis**, L 54cm, 2022 (en dessous)



Chacune des deux sculptures a du sens et une signification indépendamment l'une de l'autre.

La présentation de ces deux œuvres ensemble renforce le message : les hauts et des bas de la vie.

L'œuvre conceptuelle présentée ici traduit une idée.

Le Manifeste du changement climatique se concrétise par la sculpture, arbre mort-vivant.

Le cartel (texte à droite) argumente la démarche artistique qui donne ici la parole à la nature.

L'œuvre a été exposée au LSCE, Laboratoire des sciences du climat et de l'environnement dans le pôle scientifique de Saclay-91.

Conférence LSCE sur YouTube :

<https://www.youtube.com/watch?v=HgaGk1e2Oec>

## Manifeste du changement climatique

Cécile Devezeaux de Lavergne

Cet arbre, comme fossilisé, mort, est encore debout. A terre, ce qu'il a perdu : sa parure, sa vie. La guirlande qui symbolise la joie de Noël et de la fête est ici déchue. Le sang, les battements de vie, ont quitté l'arbre et gisent au sol.

A l'approche des fêtes, j'ai créé cette œuvre pour rappeler que le réchauffement climatique ne peut plus être mis de côté, même dans nos traditions, nos habitudes, nos moments de joie. L'arbre est nu de ses guirlandes.

Mon travail a été de le patiner, de lui donner une dimension hors du temps en le dénudant de son écorce. Je voulais le dénaturer, le transformer en concept, le rendre sublime de beauté dans sa mort.

Ce bois de poirier est pour moi le porte-parole de la nature. Il exprime la dramaturgie de sa survie, dénonce les modifications de l'environnement : chaleurs, sécheresse, inondations, tempêtes... Maltraitée par l'humanité, la nature souffre, perd sa force de vie mais reste belle.

Bois de poirier, 2022, finition cirée  
[www.cdl-sculpture.com](http://www.cdl-sculpture.com)



# Manifeste du réchauffement climatique, Poirier, 190cm, 2022



A wooden sculpture of a bird's head, possibly a parrot, with long, curved beak and tail feathers. The wood is a warm, light brown color with visible grain patterns. The sculpture is set against a plain, light-colored background.

## Au cœur du bois

La sculptrice Cécile Devezeaux de Lavergne sublime la beauté des fibres du bois qui devient support de réflexions.

A chaque nouvelle sculpture, la relation de l'artiste avec la matière est une aventure unique exprimée en langage formel.